

手つてっ手

ふなばしファミリー・サポート・センター会報誌 令和5年11月発行

vol. **73**

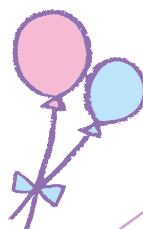
ふなばしファミリー・サポート・センターは、地域で助け合う会員組織です。

子育てを通して、人と人との出会いとつながりを大切に、豊かでゆとりある生活を実現するための環境づくりを目指します。

会員交流会開催報告

親睦会（ポッチャ）

令和5年7月4日（火）海神公民館



コンディショニング トレーニング

令和5年9月14日（木）
薬台公民館

昨年度、好評だったことを受け、今年度も開催しました。

前半はじっくり身体をほぐし、7月好評だった「ポッチャ」に再チャレンジ！力の加減や投げる場所など皆さんで相談しながら盛り上がっていました。後半は活動や日頃の子育てに関すること等、会員リーダーを中心に話題が尽きない時間でした。

「協力会員さんに活動に関する悩みや疑問を解消してほしい！」という思いから企画しました。

パラリンピックでも注目を集めた「ポッチャ」を通じて団結力を高めた後、日頃の活動について語り合いました。今後の活動に繋げていただけの有意義な時間となりました。



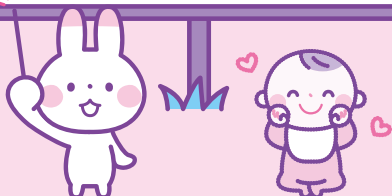
次回は、令和6年2月15日(木)10:00~12:00 高根台公民館にて開催予定（デコパーシェ）です。ご参加お待ちしております！

ほっこり エピソード

周りの景色、空や電車を見ながら楽しくお話しています。今月で1年ですね。○○ちゃんの成長を嬉しく思っています。

お迎えに行くと一目散に跳んで来て、「○○さん！」と呼びます。「手をつなごう」と言いながら手をつないで歩き、横断歩道の時は、止まって左右を見て、手を上げて渡る姿を見ることが出来ます。日に日に成長する姿が見れて嬉しいです。

ママと別れるのが寂しくて、大泣きして…今日は泣きの一日かな…と思いながら10分くらい抱っこしながら"シナぷしゅ"を見ていたら落ち着き、おもちゃで遊び始めてくれました。おままことが気に入った様です。お歌をかけると、楽しそうにリズムをとっていました。可愛さ、いっぱいです。





各種講座実施報告



子育て講座



『親子体操リトミック』 in 西部公民館

令和5年9月24日(日)

講師 太田 典子 氏

時間前にお部屋に入ってきた時は、そーっと様子を見ていた子ども達。

講座が始まると、次第に思い思いに動きだす姿が見られ、お手玉、タンバリン、フラフープ、パラバルーン、風船 etc…魅力的なグッズの数々が登場！

先生が奏でるピアノの音と歌声に合わせてながら、親子でリズムを取り、あっという間の時間でした。

音楽を通して、心も身体もほっかほかに。

終わった後、帰りながら歌を口ずさんでいる姿にさらに笑顔をいただきました♪



『つみきパン作り』 in 西部公民館

令和5年9月26日(火)

講師 鈴木 なほ 氏

「外はパリッと」「中はおもちり」のパンが、トースターでも焼ける！！

先生が用意してくださった生地で、まずは成型から。イメージを膨ませながら、皆さんお互いに相談しつつ、思い思いの形に作られていました。

焼いている間に、生地作り。

材料をポリ袋へ入れて、ひたすらフリフリ…そして、冷蔵庫で発酵させあとは焼くだけ。

「こんなに簡単で美味しいパンができるなんて…」皆様からも驚きのお声をいただきました。

ぜひ秋の味覚を加えて、ご自宅でも楽しんでいただけたらと思います。



※講座時は、オープン使用

親業

～子どもに気持ちが伝わる話し方～

日 時 令和5年11月30日(木)
10:00～12:00

場 所 福祉ビル6階 会議室

講 師 富澤 優江 氏
(親業シニアインストラクター)

定 員 30名

費 用 無料

申し込み 電話、メール

Google フォーム (先着順)



アレンジレシピ

- ①生地をビニール袋からだす
(くつつくようなら多めに打ち粉振る)
- ②厚さ1cm位までめん棒でのばし、6等分にカットする
- ③トースターまたはオーブンで焼く(焼き時間はつみきパンと同じか、少し長め)
※途中、焦げそうだったら、上にアルミホイルを被せる
- ④冷めたら、真ん中をカットし、好きな具材を挟む

今年度の子育て講座は、残り1回となります。

ぜひご参加お待ちしております！！

センターからのお知らせ

利用会員様へ

- 援助依頼日が決まりましたら、速やかにセンターまでご連絡ください。
※キャンセルについても同様です。
- 活動報告書は、領収書となります。
再発行はいたしませんので、大切に保管をしてください。

依頼メールフォームはこちら▶



協力・両方会員様へ

- 援助活動報告書は、活動月の翌月5日までにセンターへご提出をお願いします。
事情により間に合わない場合には、必ずご連絡をお願いいたします。
- 活動を休止されていた協力会員さんで、活動が可能になられた方、ぜひご連絡ください。



減免制度をご利用の方

利用期限が年末までとなっております。
「現況届」と併せて、必要書類のご提出をお願いいたします。
提出期限 令和5年12月15日(金)

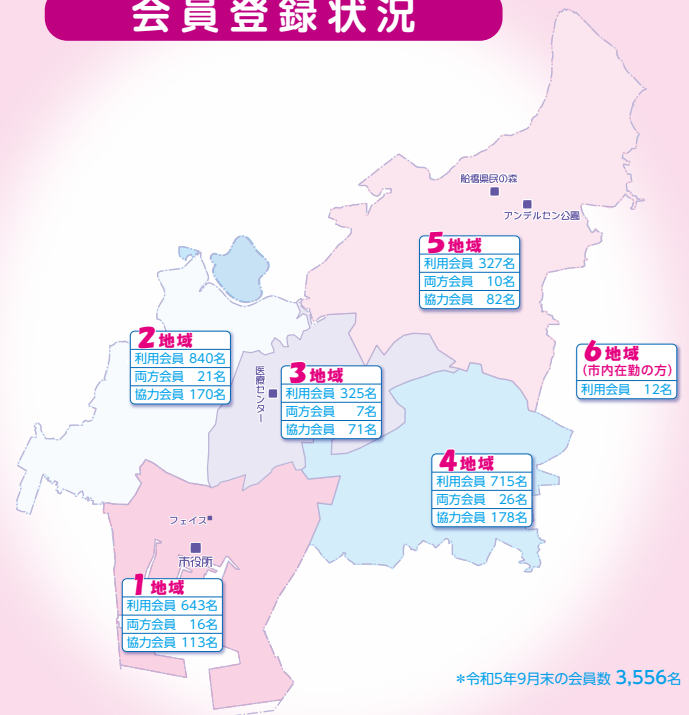
年末年始について

- 令和5年12月29日(金)～令和6年1月3日(水)
センターは閉所となります。
- 新規援助のご依頼等は余裕をもってお願いいたします。
 - 活動時の緊急連絡等については、安全対応マニュアルを参考にしてください。
(援助活動は実施可能です)

援助活動ランキング (令和5年4月～9月)

- ① 保育園・幼稚園の迎え 910件
- ② 保育園・幼稚園の送り 770件
- ③ 子どもの塾・習い事の迎え 566件
- ④ 指定場所への迎え 517件
- ⑤ 指定場所への送り 422件

会員登録状況



ふなばしファミリー・サポート・センター



公益財団法人船橋市福祉サービス公社
〒273-0005 船橋市本町 2-7-8 船橋市福祉ビル 4階
TEL.047(420)7192
E-mail:funabashi.famisapo@ffsk.or.jp

