

# 手つてっ手

vol. **72**

ふなばしファミリー・サポート・センター会報誌 令和5年6月発行

ふなばしファミリー・サポート・センターは、地域で助け合う会員組織です。  
子育てを通して、人と人との出会いとつながりを大切に、豊かでゆとりある生活を実現するための環境づくりを目指します。

令和5年度  
会員リーダーの  
ご紹介

皆様が安心して活動を行えるよう、10名の会員リーダーが  
サポートしてまいります！



後列左から 五島さん(4) 情野さん(1) 菅野さん(2) 今井さん(5) 前田さん(5)  
前列左から、出島さん(4) 鹿子さん(1) 大力さん(2) 石飛さん(2) 河原さん(2)  
※( )は地域番号

## 協力会員 養成講習会

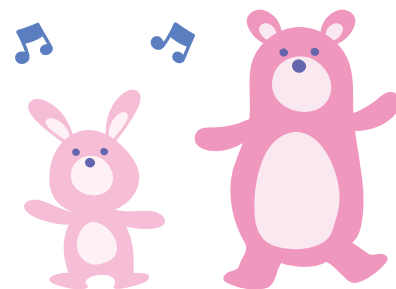
ファミリー・サポート・センターでは、子育てのお手伝いを協力してくださる方(協力会員)を募集しております。子どもが大好きで、心身ともに健康な方なら、年齢・資格は問いません。空いた時間に、地域の子育て支援のために、ぜひご協力ください！

	日にち	時間	場所	定員
1	令和5年6月22日(木)	10:00～12:00	福祉ビル 6階会議室	30名
2	7月22日(土)	10:00～12:00	西部公民館 第3集会室	20名
3	9月20日(水)	10:00～12:00	東部公民館 第2・3集会室	30名
4	10月19日(木)	10:00～12:00	福祉ビル 6階会議室	30名
5	11月21日(火)	10:00～12:00	二和公民館 第1集会室	30名
6	令和6年2月18日(日)	10:00～12:00	薬円台公民館 第3集会室	30名

- 内容 事業説明、活動事例紹介 ほか
- 費用 無料
- 申し込み 電話、メール、Googleフォーム(先着順)



援助活動を行うには、最低限の知識と技術が求められます。  
ご自身の子育て経験が今でも通じるのか再確認が行え、  
新たな気づきも出来る機会です。  
ぜひ、ご参加ください！



## 小児救命救急講習会 (5年に1度は受講必須)

	日にち	時間	場所	定員
1	令和5年10月25日(水)	10:00～13:00	西部公民館 体育レク室 (キッズスペースあり)	30名
2	令和6年1月18日(木)	10:00～13:00	西部公民館 体育レク室 (キッズスペースあり)	30名

- 講師 船橋 SL ネットワーク
- 内容 小児救命救急法、AED 講習
- 費用 無料
- 申し込み 電話、メール、Google フォーム (先着順)



## ステップアップ講座

援助活動で役に立つ知識や子育ての最新情報を学べます。

	日にち	時間	場所	定員	内容
1	令和5年7月26日(水)	10:00～12:00	中央公民館 第3集会室	30名	子どもの健康状態を把握し 予防に努めよう！～夏編～
2	10月31日(火)	10:00～12:00	二和公民館 第1集会室	30名	子どもの生活へのケアと援助
3	11月2日(木)	13:00～15:00	福祉ビル 6階会議室	30名	障害のある子の預かりについて
4	11月17日(金)	10:00～13:00	中央公民館 第3集会室	30名	保育の心 児童虐待と社会的養護への理解
5	12月21日(木)	10:00～12:00	福祉ビル 6階会議室	30名	子どもの健康状態を把握し 予防に努めよう！～冬編～
6	令和6年1月24日(水)	10:00～12:00	中央公民館 第3集会室	30名	子どもを育む「遊び」の世界
7	1月30日(火)	10:00～12:00	薬円台公民館 第3集会室	30名	安全・事故 ～子どもの「もしも」に備えよう～
8	2月22日(木)	10:00～12:00	福祉ビル 6階会議室	30名	心の発達と保育者の関わり

- 費用 無料
- 申し込み 電話、メール、Google フォーム (先着順)



# 子育て講座

日々の子育てに関する情報や知識を学べます。

○費用 無料  
○申し込み 電話、メール、Google フォーム（先着順）



## 親子体操リトミック

日時 令和5年9月24日(日)  
10:00~12:00

場所 西部公民館 体育レク室

定員 30名

講師 太田 典子 氏

親子参加OK

## 日々のパン~つきみパン~

日時 令和5年9月26日(火)  
10:00~12:00

場所 西部公民館 調理室

定員 20名

講師 鈴木 なほ 氏



## 親業

~子どもに気持ちが伝わる話し方~

日時 令和5年11月30日(木)  
10:00~12:00

場所 福祉ビル6階 会議室

定員 30名

講師 富澤 優江 氏



# 会員交流会

○費用 無料  
○申し込み 電話、メール、Google フォーム（先着順）



## 親睦会

協力会員限定

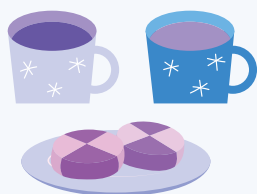
日にち 令和5年7月4日(火)

お楽しみレクリエーションあり

時間 10:00~12:00

場所 海神公民館 第3集会室

定員 20名



日々援助を行ってくださっている方。  
これから活動に向けて一歩踏み出そうと思っている方。  
子育て支援に関するノウハウを交換しましょう!

## コンディショニングトレーニング

~ブチ体調不良を改善!!体を整えるストレッチ~

日にち 令和5年9月14日(木)

お子さまと一緒に参加いただけます。

時間 10:00~12:00

場所 薬円台公民館 講堂

定員 30名



昨年、大好評だったので再企画!  
身体を気持ち良く動かして、心も全身リフレッシュしましょう!

# ファミサポ Q&A

Q. 預かりをお願いしたい場合は、自宅でみてもらうことは可能ですか?

A. お預かり場所は、協力会員様宅または公的施設とさせていただきます。

Q. 一度結んでもらった方に別の援助をお願いしたい場合、どうしたら良いですか?

A. まずは、その協力会員様へ直接ご相談をお願いします。

受けてくださった場合には、利用会員様からセンターへ連絡をいただき、事前打合せ票を送付いたします。  
到着次第、会員様同士で援助内容の確認（送迎であれば、経路確認および送迎先との顔合わせ）を行い、援助開始となります。

Q. 送迎の際の移動手段は、何がありますか?

A. 徒歩または公共交通機関での移動となります。

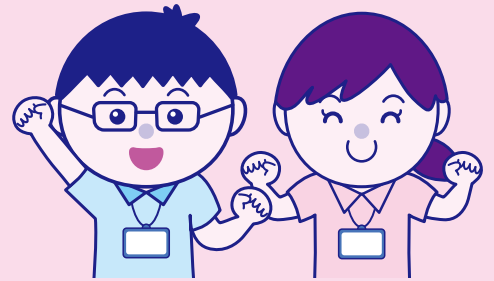
場合によっては、タクシーを使わせていただくこともあります。  
援助依頼を受けた際に、ご相談しながら調整をします。



他にも、疑問点がありましたら、センターまでご連絡ください。

## 協力会員さんへ

活動報告書は**5日必着**です。  
ご協力をお願いします。  
活動報告書、返信用封筒が必要な方は  
お申し出ください。



## 利用会員さんへ

■援助日(変更、キャンセル含む)が決まりましたら、  
必ずセンターまで報告をして下さい。

報告がない場合、保険は適用されません。

E-mail : funabashi.famisapo@ffsk.or.jp

件名 : 利用会員番号と名前

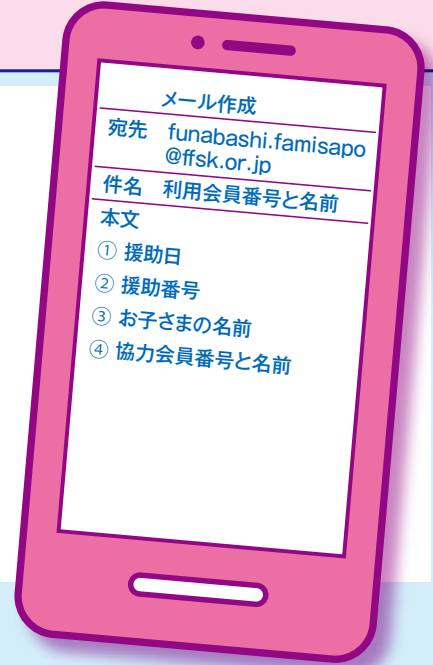
本文 : ①援助日

②援助番号

③お子さまの名前

④協力会員番号と名前

※確認後、センターより  
メールを返信いたします。  
受信できるようアドレス  
の設定をお願いします。

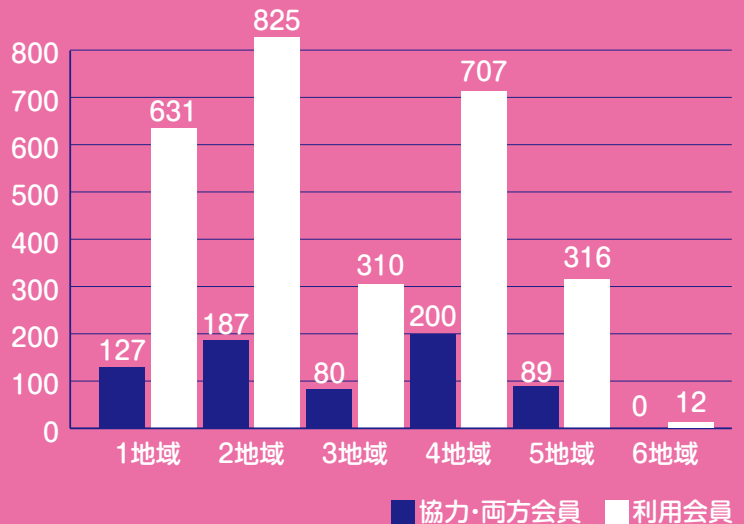


※援助日及び援助内容の連絡がない場合は、援助活動を休止させていただく場合がございます。予めご了承ください。

## 主な援助件数ランキング (令和4年4月～令和5年3月)

- ① 保育園・幼稚園の迎え ..... 1,906 件
- ② 子どもの塾・習い事の送り ..... 1,051 件
- ③ 保育園・幼稚園の送り ..... 1,002 件
- ④ 放課後ルームの迎え ..... 743 件
- ⑤ 保育園・幼稚園の帰宅後の預かり ..... 690 件

## 会員数 (令和5年4月現在)



## ふなばしファミリー・サポート・センター



公益財団法人船橋市福祉サービス公社

〒273-0005 船橋市本町 2-7-8 船橋市福祉ビル 4 階

TEL.047(420)7192

E-mail: funabashi.famisapo@ffsk.or.jp

